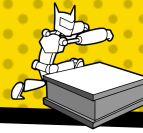


KERETA BELON

Discovery Centre





BAHAN-BAHAN



Belon, lidi sate, penutup botol plastik, penyedut minuman, polisterin / botol plastik/ kotak minuman, pita pekat

PENERANGAN

Guru menerangkan cara-cara pembuatan kereta beton, dan menunjukkan bahan-bahan contoh kereta beton yang telah siap



PEMBAHAGIAN KUMPULAN DAN BAHAN



Kanak-kanak dibahagikan kepada beberapa kumpulan. Setiap kumpulan diberikan bahan-bahan membuat kereta belon. Kanak-kanak membuat aktiviti membina kereta belon mengikut cara-cara yang ditetapkan satu demi satu

MARI LUMBA

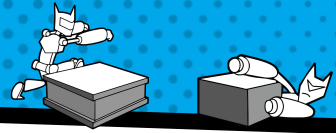


Setelah siap kereta belon tersebut, kanak-kanak dibawa ke luar tabika. Mereka beratur mengikut kumpulan. Kanak-kanak menguji terlebih dahulu kereta belon mereka. Kemudian, aktiviti pertandingan kereta belon antara kumpulan dilakukan. Kanak-kanak bercerita mengenai aktiviti yang telah dilakukan

S **CIENCE**

Memahami konsep ketekalan
dalam bentuk jisim, isipadu dan
panjang





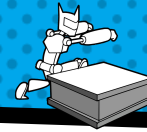
TECHNOLOGY

- Belon
- Model kereta



RELIGION

Memahami bahawa kereta
adalah rekaan manusia,
bekerjasama, mengikut
giliran

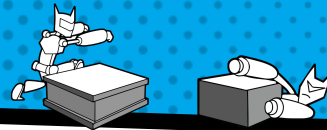




ENGINEERING

Mereka bentuk kereta
belon





ARTS

Menghias kereta belon mengikut
kreativiti





ATHEMATICS

Ukuran, saiz dan jarak kelajuan
kereta

